

The background of the entire page is a grayscale reproduction of Leonardo da Vinci's Vitruvian Man drawing. The figure is centered, with arms and legs extended to touch the boundaries of a square and a circle.

# **THE SPINE**

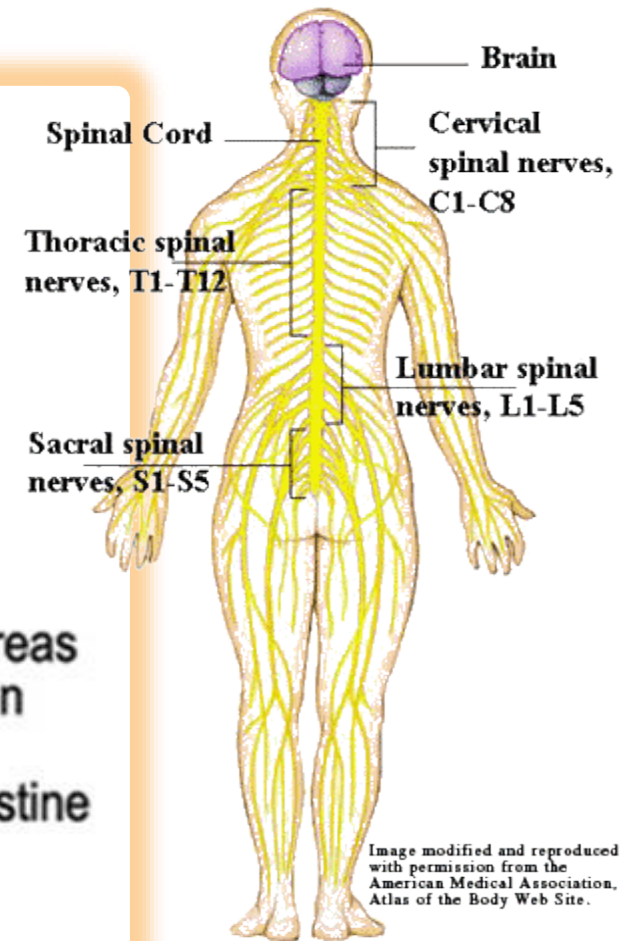
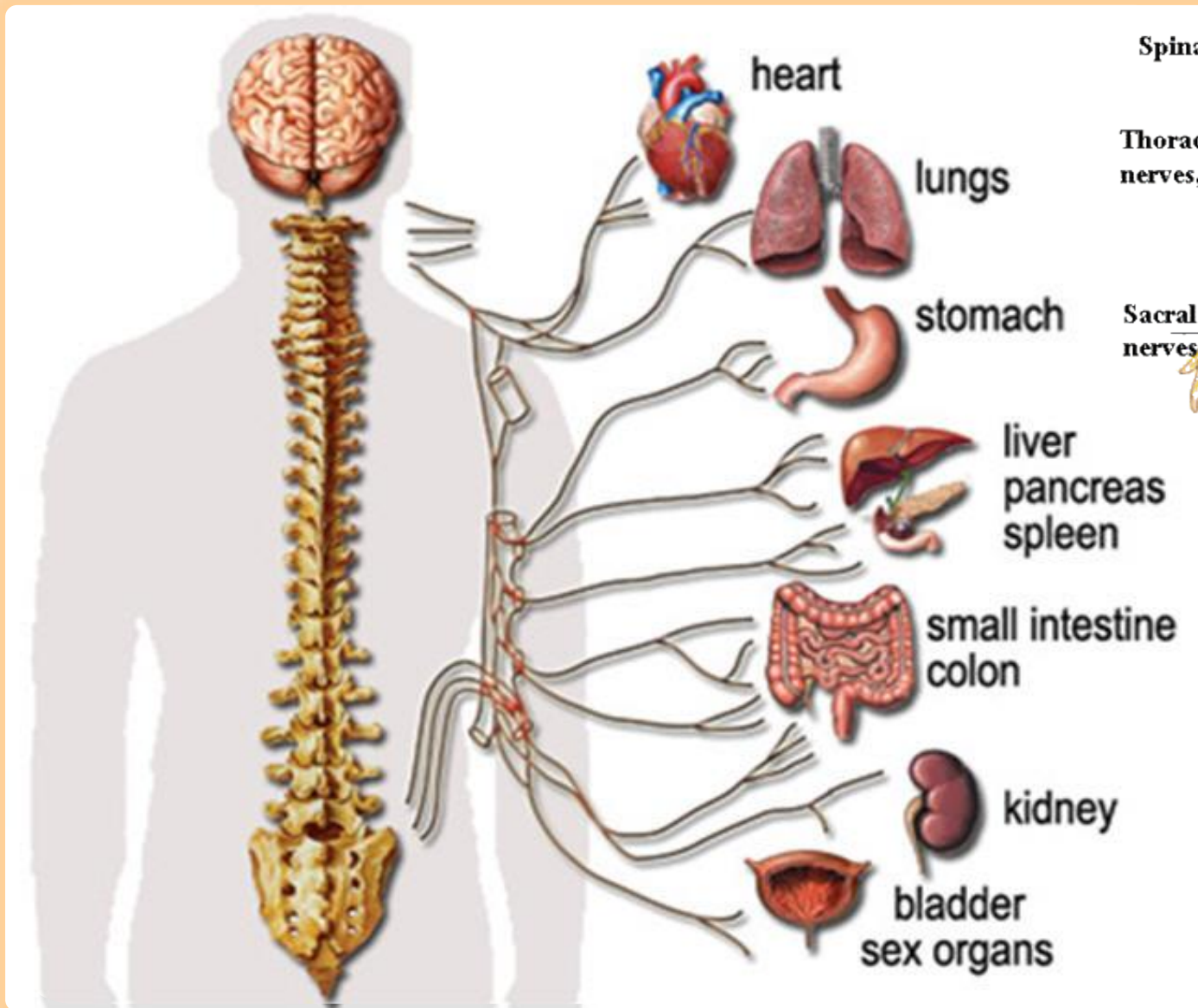
**&**

# **TMJ**

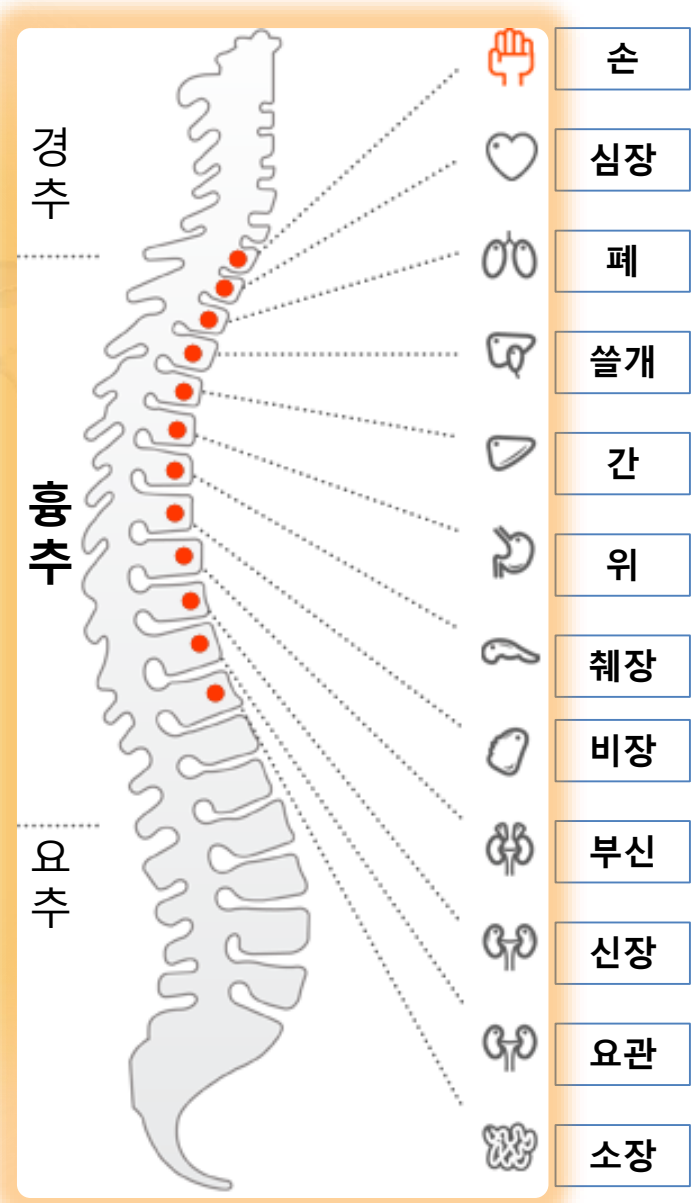
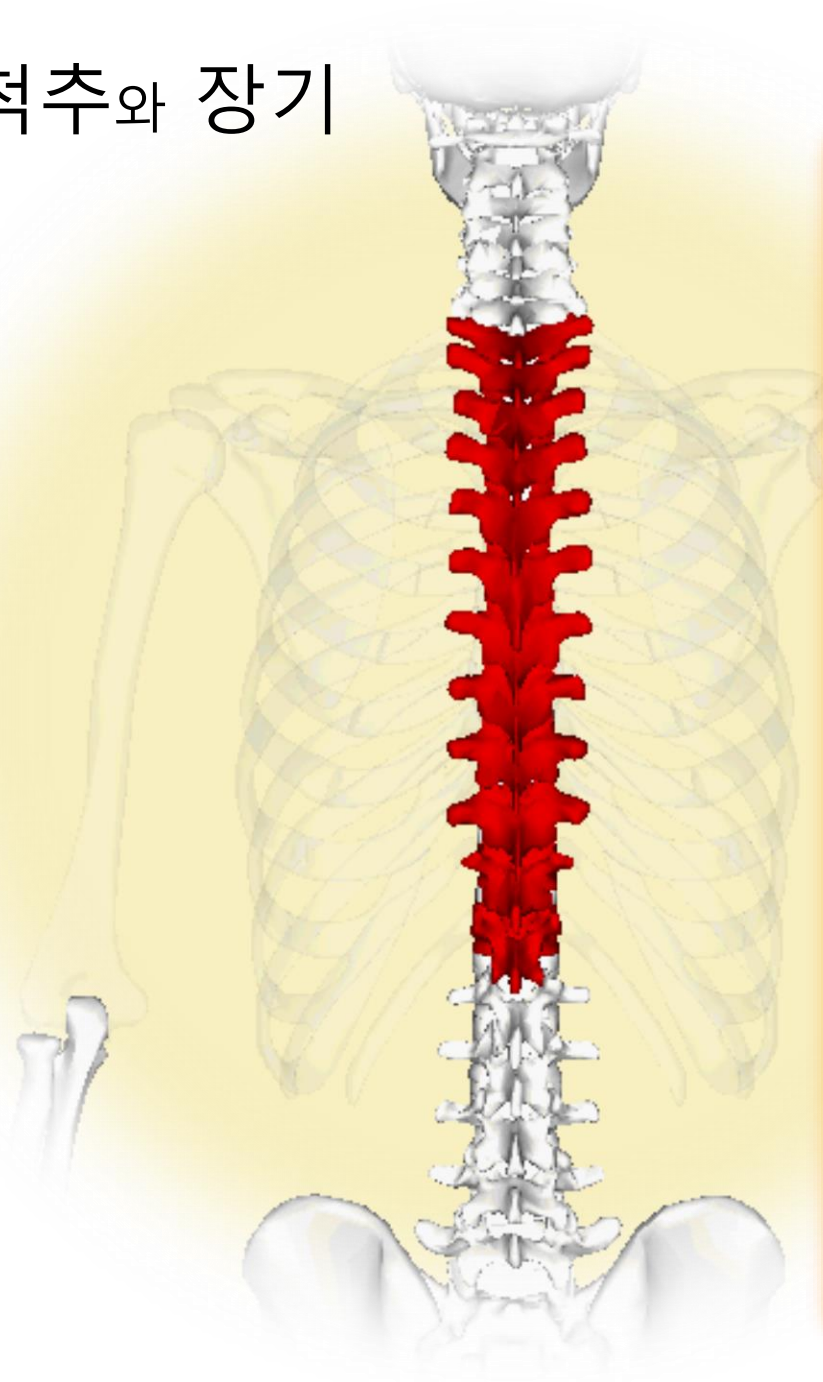
**SICOH**<sup>®</sup>  
Корейская медицина  
для всей семьи

**SEASUN**<sup>®</sup>  
Korean Medicine For My Family

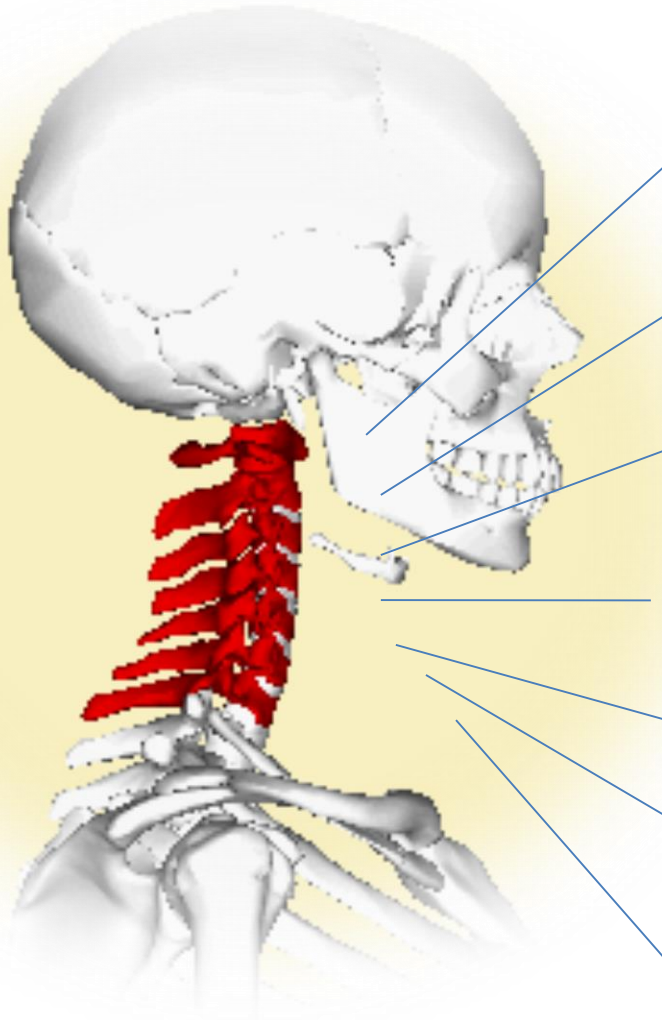
# The spine is an organ



# 척추와 장기

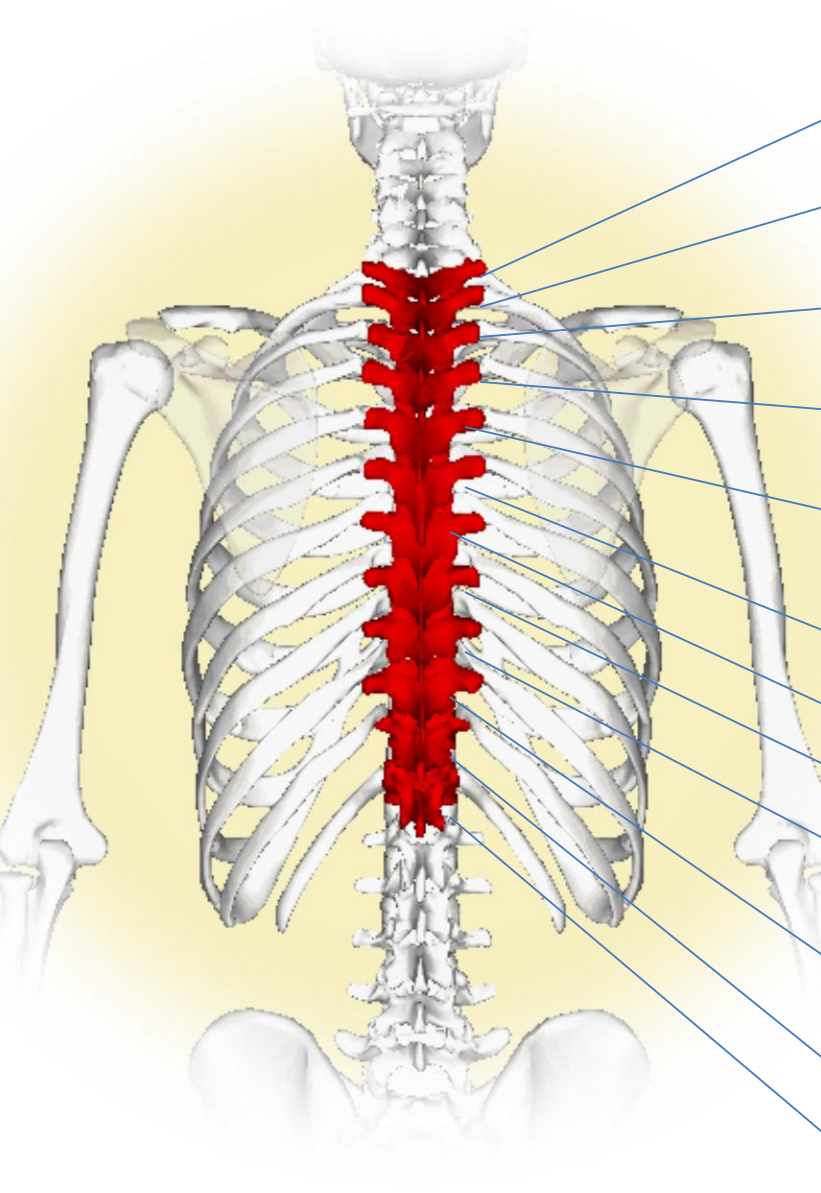


# 경추와 장기



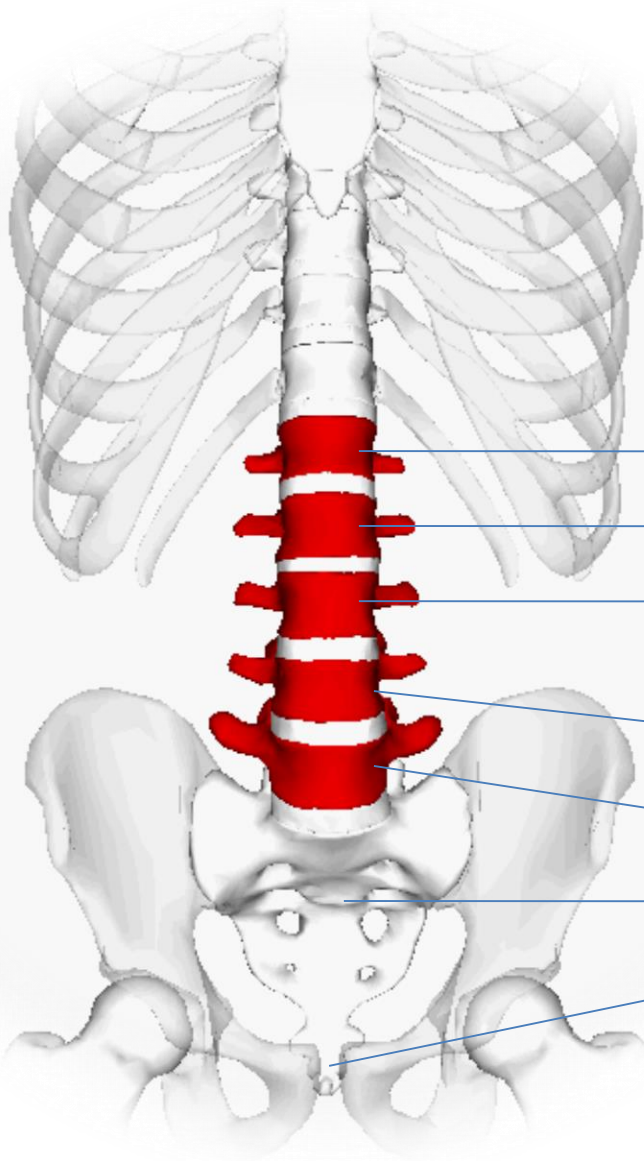
경추1	머리 뇌하수체 뇌내이 교감신경계 혈액공급	두통 신경질 신경쇠약 불면증 건망증 어지럼증 고혈압 만성피로 구역질 소아마비 간질증
경추2	시신경 청신경 부비동 유양돌기골 혀 이마	시력장애 사팔뜨기 귀앓이 부비동염 알레르기 실신 발작
경추3	뺨 외이 치아	삼차신경통 신경염 여드름 습진 피부발진
경추4	코 입 입술 구씨관	비염 축농증 구내염 중이염 구씨관난청 선양증식증(아데노이드)
경추5	성대 인후	인후염 쇠목소리
경추6	목근육 어깨 편도선	목덜미가 뻐뻐할 때 편도선염 백일기침, 만성기침 크르푸성폐염
경추7	갑상선 어깨 팔꿈치 활액낭	갑상선질환 감기 어깨경직 활액낭염

# 흉추와 장기

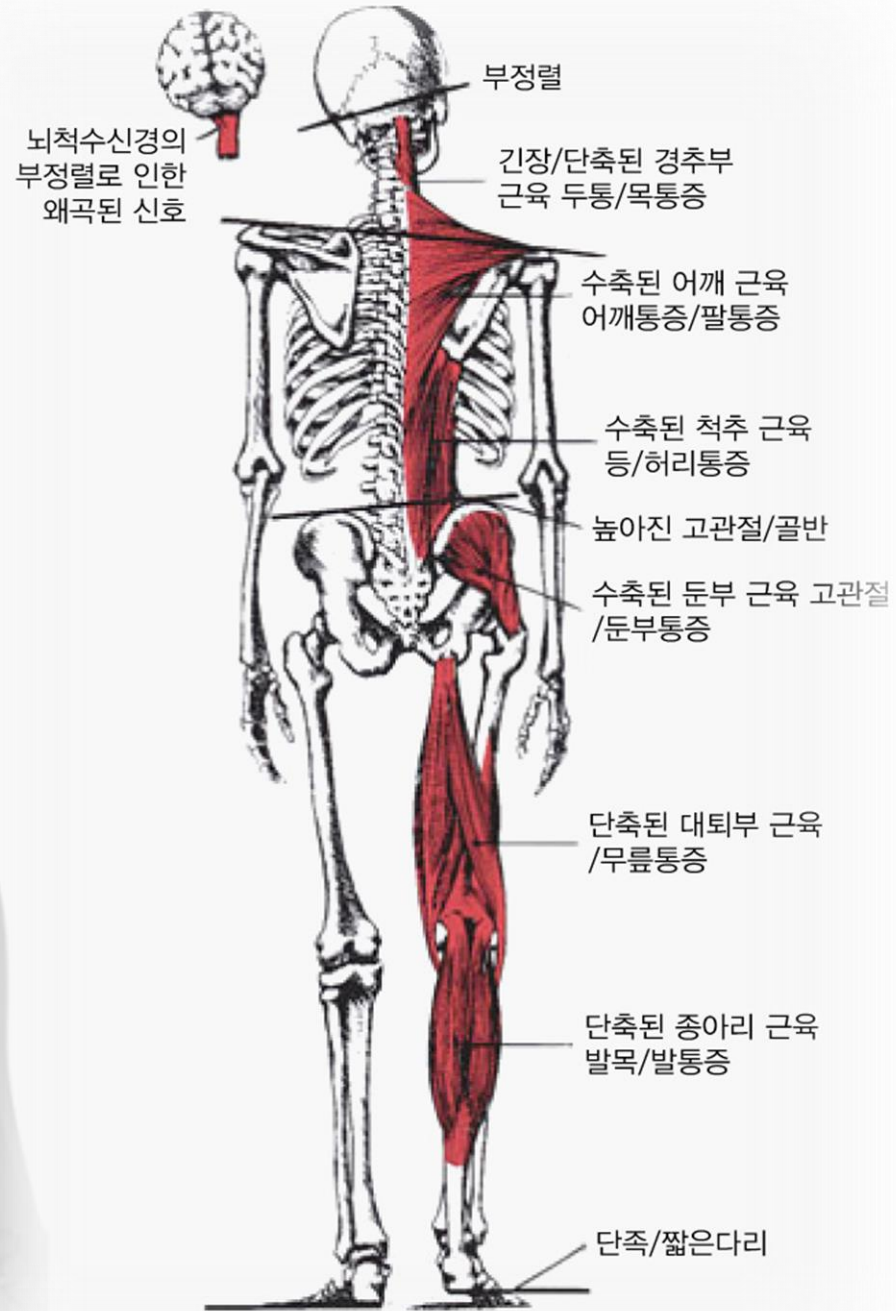


흉추1	앞어깨 손가락 손목 식도 기관지	손가락의 동통 기관지 천식 기침 호흡곤란
흉추2	심장 관상동맥	관상동맥 심장기능장애 가슴아픔
흉추3	폐 기관지 늑막 흉부 유두	폐염 기관지염 늑막염 충혈 유행성감기
흉추4	담낭	총담관 담낭병 황달 대상포진
흉추5	간장 복강신경	혈액 간장병 열병 저혈압 빈혈 관절질환
흉추6	위	위질환, 소화불량, 가슴앓이
흉추7	췌장 십이지장	당뇨, 궤양, 위염
흉추8	비장	횡격막 딸꾹질, 백혈병
흉추9	부신	신상체 알레르기
흉추10	신장	신장병, 신염, 신우염 동맥경화, 만성피로
흉추11	요관	신장, 피부병, 여드름, 습진, 피부발진
흉추12	소장	임파순환 류머티즘, 가스통증, 불임증

# 요추·천추와 장기

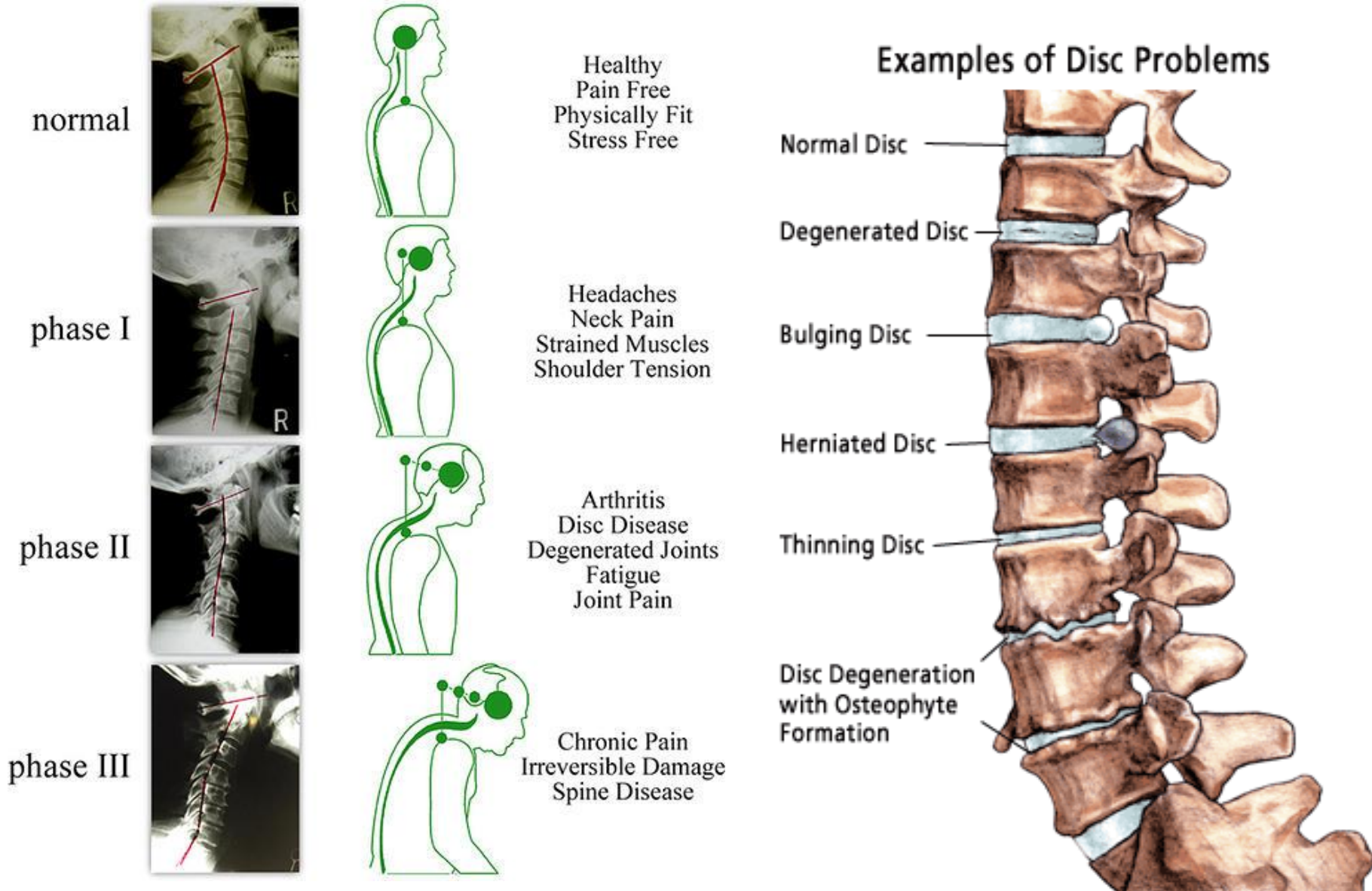


요추1	대장	결장 변비 대장염 이질 설사 탈장
요추2	충수 하복부 대퇴부	맹장 충수염 경련 호흡곤란 산성증
요추3	자궁 성기 난소 고환 방광 무릎	월경장애 임포텐스 유산 방광질환 야뇨증 무릎통
요추4	전립선 요근 좌골신경	배뇨곤란 요통 배통 좌골신경통
요추5	하퇴부 발목 발바닥	하지순환불량 하지약화 하지경련 팽장약화 족냉증
천추	좌골 둔부	선골관절질환 척추만곡
미추	직장 항문	이질 미골통



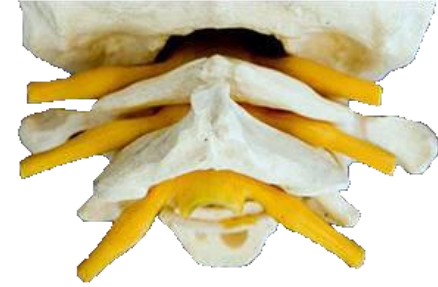
〈상경추/두개골의 부정렬로 인한 몸의 불균형〉

# Degeneration 퇴행성





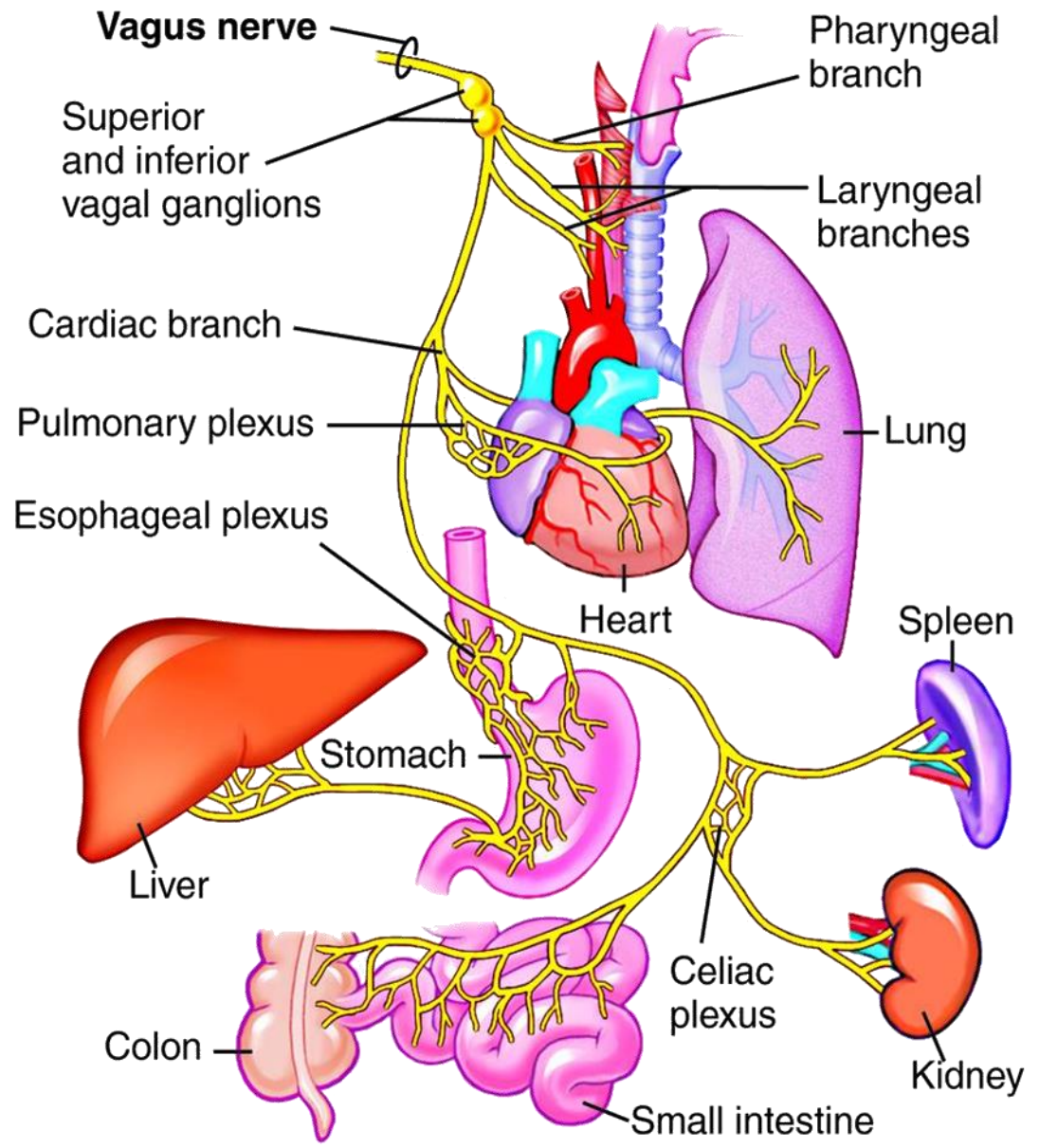
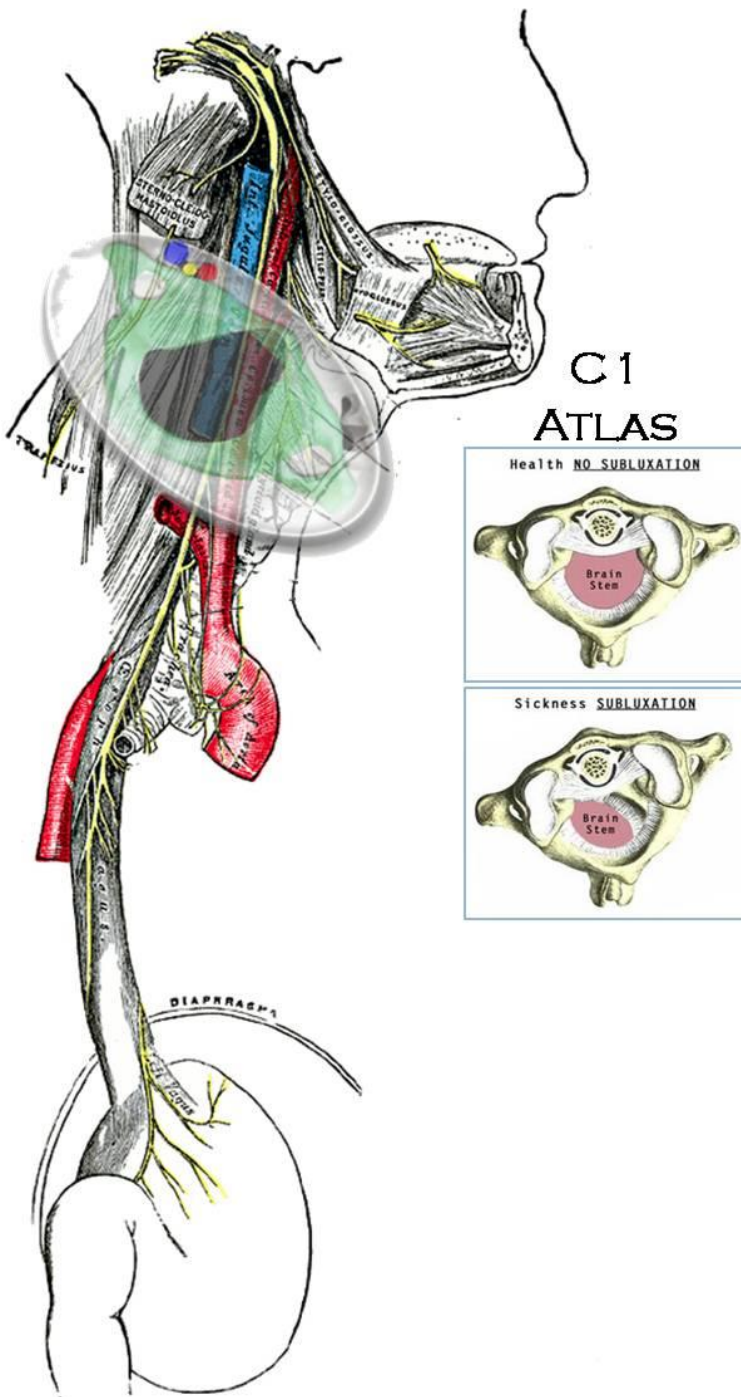
# 경추1번 장애증후군



## Effects of Atlas Misalignment



# 미주신경장애



# 골반 척추의 부정렬 증후군

근력약화  
혈액순환부전  
신진대사불량

기초대사량과  
체온의 저하

둔근 및 대퇴근육들의  
근육효율성저하

하반신 노폐물축적

혈류·림프정체



만성피로, 두통  
흉통, 어깨 결림통  
요통, 무릎관절통  
수족저림, 수족냉증

**하복냉증**

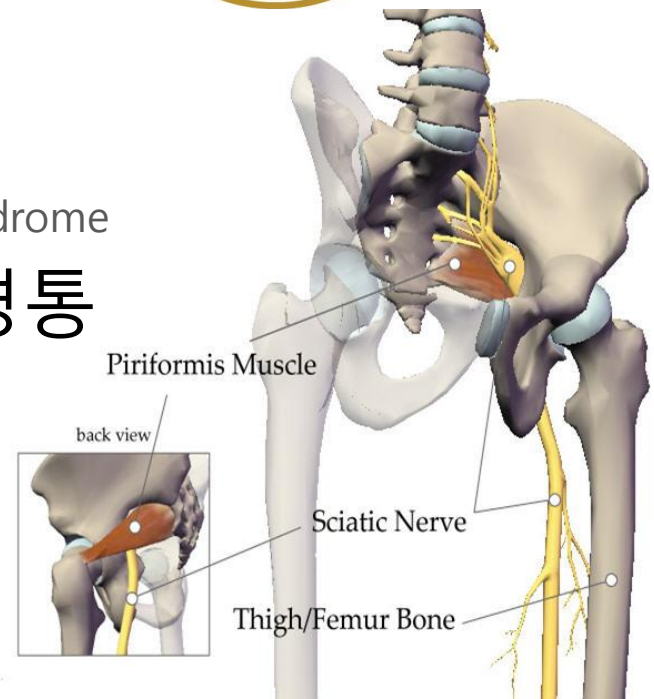
**하체비만**

하지부종, 하지정맥류  
소화불량, 변비  
생리불순, 생리통 등

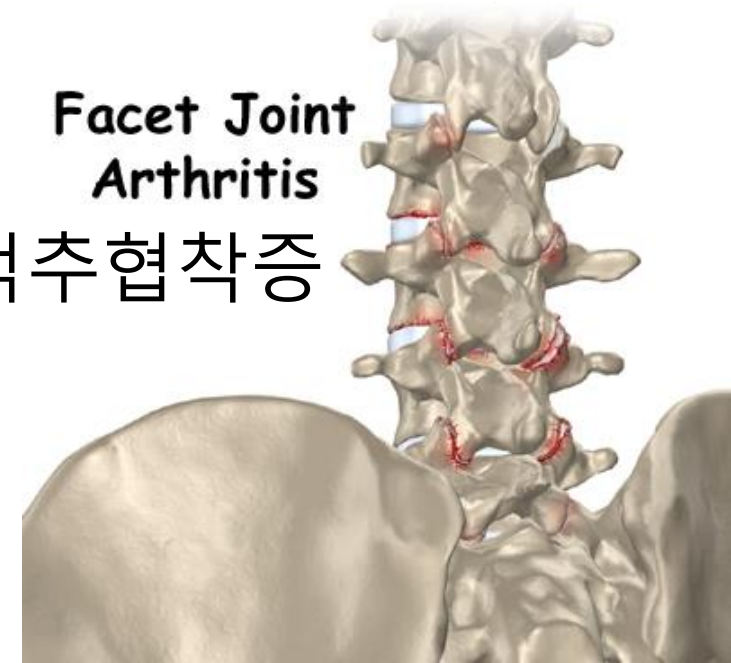


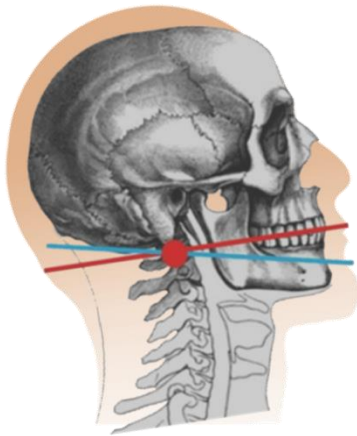
흰다리

The Sciatica Piriformis Syndrome  
**좌골신경통**



**Facet Joint Arthritis**  
**척추협착증**





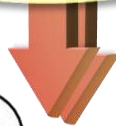
# 턱관절장애증후군



호흡

구강호흡  
찬 음식  
한쪽 씹기  
옆으로 자기

영양



수면  
휴식



## 턱관절로 인한 신체문제

1. 뇌의 기능활동이 비정상화 된다.
2. 척추구조의 부정렬을 야기시킨다.
3. 신경계 (중추, 말초)의 정보전달 체계를 무너뜨린다.



- 중추신경계의 장애

편두통, 어지럼증, 안질환, 비염  
이명, 난청, 평형감각장애, 사경증  
삼차신경질환, 안면신경장애 등

**뇌**  
**STRESS**

- 전신적 반응(全身的 反應)

혈류 량의 변화와  
신경의 자극에 관여

**척추**  
**STRESS**

- 척추근골관절의 변형

경추-흉추-요추-골반의 변형

척추구조부정렬 - 안면비대칭 / 흰다리

자율신경장애

추골동맥허혈증

턱관절장애증후군



행복명령의®

# 시선한의원

가족의 건강은 가족의 행복입니다

한방체형교정클리닉